



Gebruikershandleiding Betonstortkubel 2e druk

GEBRUIKERSHANDLEIDING

Naam : Betonstortkubel

Type :

Inhoud : Ltr.

Massa : Kg.

Max. massa Last : Kg.

Inhoudsopgave

1. Toepassing betonstortkubel
2. Veiligheidsvoorschriften
3. Onderhoud
4. Ingebruikname/bedieningsvoorschriften
5. Gebruik van de betonstortkubel
6. Afdanken en milieu
7. Tekening + afmetingen tabel
8. E.G. verklaring van overeenstemming voor machines

De Koker Kubels
Kruisweg 1351
2131 MD Hoofddorp
Tel. 023-5616121
Fax. 023-5634980



Gebruikershandleiding Betonstortkubel 2^e druk

1. Toepassing betonstortkubel:

- De Koker Kubels betonstortkubel wordt toegepast bij het transporteren en storten van beton op een bouwplaats of in een fabriek.
De kubel hangt aan een hijskraan.
Bij twijfel fabrikant raadplegen.

2. Veiligheidsvoorschriften:

De volgende veiligheidsvoorschriften van het hijswerktuig dienen in acht genomen te worden:

- ✓ Het hijswerktuig dient voldoende capaciteit te bezitten om de betonstortkubel met inhoud te verplaatsen;
- ✓ De betonstortkubel dient aan het hijswerktuig te worden bevestigd d.m.v. een voorloper (let op dat de voorloper geschikt is voor deze last);
- ✓ De betonstortkubel dient op een vlakke stabiele ondergrond te staan, Bij opslag, tijdens vullen, bij het aan- en loskoppelen, van het hijswerktuig en bij onderhoudswerkzaamheden;
- ✓ De betonstortkubel is niet geschikt voor personenvervoer, derhalve is personenvervoer verboden;
- ✓ Tijdens het vullen en het aan- en afkoppelen dient de hijsbeugel van de betonstortkubel tegen de aanslag te rusten.



Gebruikershandleiding Betonstortkubel 2^e druk

3. Onderhoud:

- De betonstortkubel dient minimaal twee maal per jaar te worden geïnspecteerd op slijtage, scheuren, vervormingen en interingen. Ook bij onvoorziene gebeurtenissen waarbij de betonstortkubel beschadigd zou kunnen zijn, dient de gehele betonstortkubel geïnspecteerd te worden op scheuren, vervormingen en interingen.
- De betonstortkubel dient regelmatig gereinigd te worden, zodat er geen betonresten achterblijven. Met name dienen de bewegende delen goed gereinigd te worden, dit ter voorkoming van overmatige slijtage.
- Indien de beugelpennen 2 mm zijn ingesleten dienen deze vervangen te worden.
- Aan de betonstortkubel mogen geen wijzigingen aangebracht worden zonder toestemming van de fabrikant.
- Het onderhoud en de inspectie aan de betonstortkubel dient door vakbekwame personen te worden uitgevoerd.



Gebruikershandleiding Betonstortkubel 2^e druk

4. Ingebruikname/Bedieningsvoorschriften:

- Alvorens de betonstortkubel aan een hijswerktuig te bevestigen, dient men na te gaan of:
 - ✓ Het hijswerktuig voldoende capaciteit bezit, om de betonstortkubel met last in alle voorkomende situaties veilig te kunnen transporteren, dit in verband met de stabiliteit van het hijswerktuig;
 - ✓ De betonstortkubel op een stabiele en vlakke ondergrond staat, de hijsbeugel tegen de aanslag rust en de uitstortklep is gesloten.
- De bevestiging van de betonstortkubel aan het hijswerktuig dient met tussenkomst van een voorloper te gebeuren.
Let op: De voorloper dient geschikt te zijn voor de te hijsen lasten.
- De betonstortkubel is geschikt voor transport van vloeibaar beton met een maximale soortelijke massa van 2400 kg/m³

5. Gebruik van de betonstortkubel:

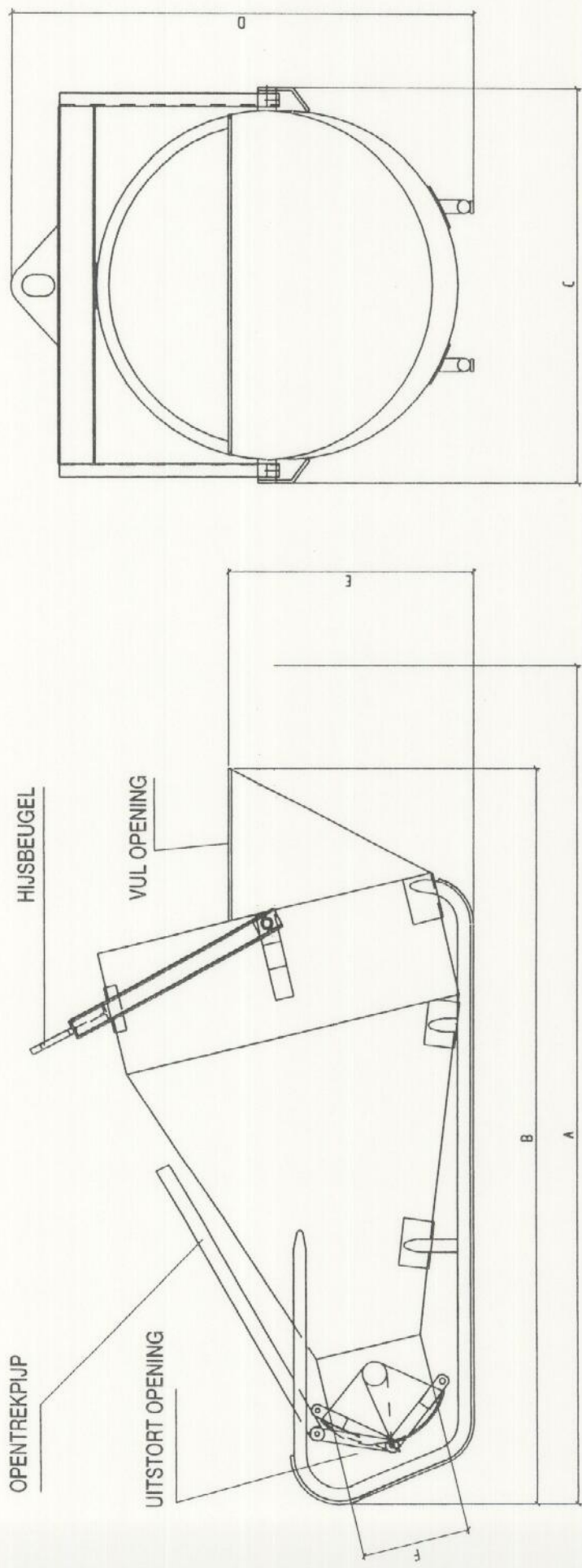
- Nadat de betonstortkubel gekoppeld is aan het hijswerktuig en de uitstortklep is gesloten, is de betonstortkubel gereed voor gebruik
- Bij het vullen van de betonstortkubel dient men erop te letten, deze tot ± 5 cm onder de rand te vullen. Dit ter voorkoming van verlies van beton tijdens het transport van de betonstortkubel.
- Tijdens het storten kan men de kubel in positie brengen/houden d.m.v. handgrepen aan de ligpijpen van het liggen-rond model of aan de poten bij een staand-rond model.
Er dient uiteraard contact te zijn met de machinist van het hijswerktuig, deze dient nauw bij de bovenstaande handelingen betrokken te zijn.
- Na gebruik dient de kubel gereinigd te worden om aanhechten van het beton te voorkomen.

6. Afdanken en milieu:

- Wanneer de betonstortkubel buiten gebruik is gesteld, dient deze aan een schrootverwerkingsbedrijf te worden aangeboden.

Gebruikershandleiding Betonstorkubel 2^e druk**Afmetingen tabel betonstorkubel liggend-rond model**

Type	Maat in mm					
	A	B	C	D	E	F
300 LR	2000	1700	1080	1000	650	350
400 LR	2100	1800	1200	1150	700	350
500 LR	2350	2000	1300	1250	710	350
600 LR	2500	2150	1300	1250	750	350
750 LR	2700	2400	1300	1450	800	350
1000 LR	2850	2600	1400	1550	950	400
1250 LR	2950	2650	1400	1600	1000	400
1500 LR	3200	2650	1500	1665	1050	450
2000 LR	3600	3300	1700	1900	1200	500



BETONSTORT KUBEL Liggend rond model