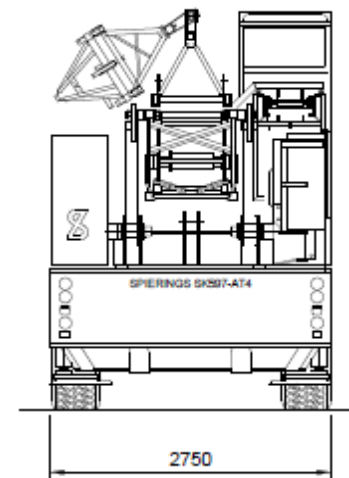
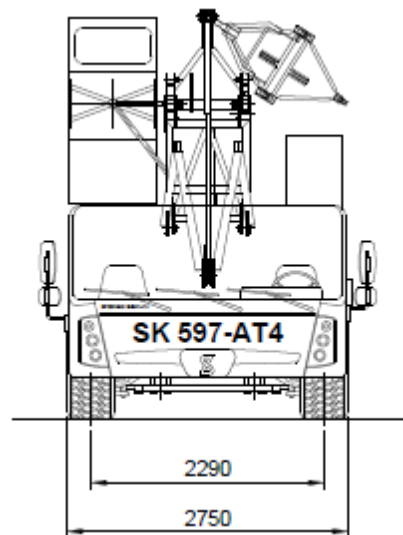
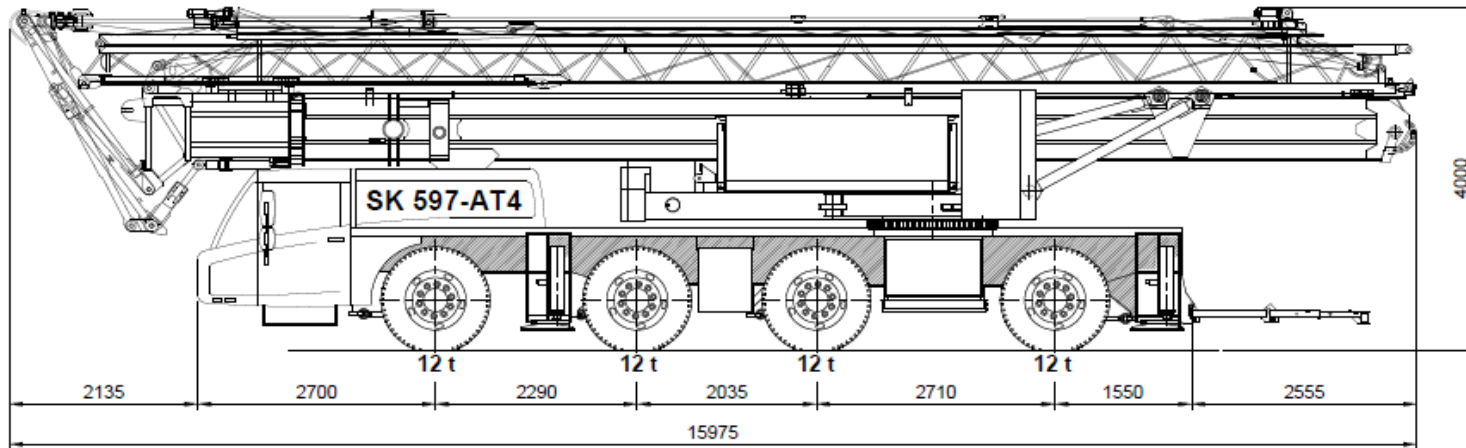


Spierings SK597AT4 eLift

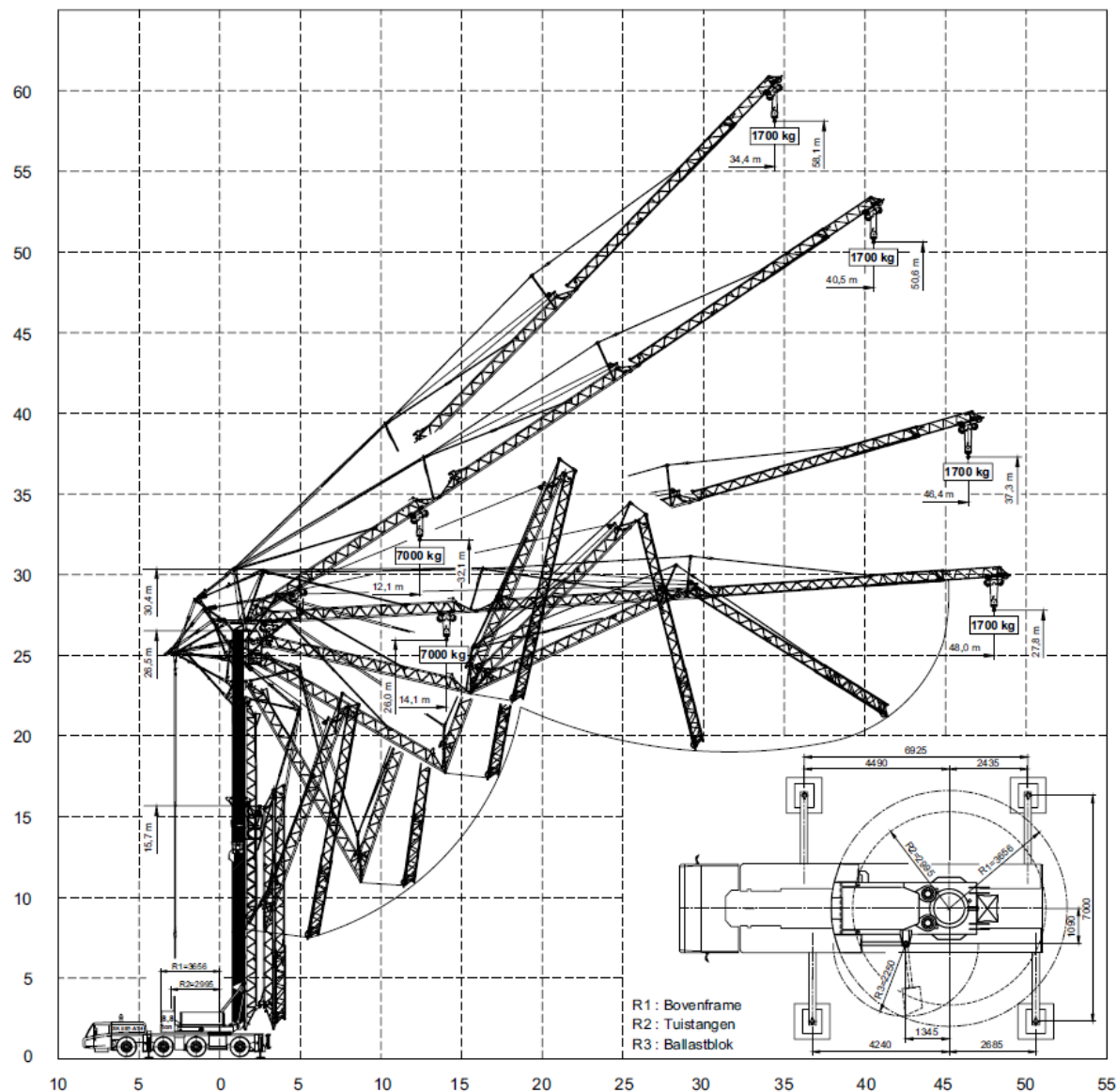
48m

Zero-emission eLift



Spierings SK597AT4 eLift

48m



Elektrische & hybride modus

Het emissievrije eLift-systeem heeft een elektrische modus en hybride modus. Beide hebben een efficiënte eerstelijns energiebron en bieden de machinist de mogelijkheid om te kiezen tussen werken op stroom of op diesel. De PowerPack® batterijtechnologie vangt de pieken in het energieverbruik op en wordt opgeladen wanneer de energiebehoefte van de kraan laag is.

Door gebruik te maken van de elektrische modus wordt de kraan 100% emissievrij bediend op een laag geluidsniveau zonder enige beperking in gebruik en capaciteit.

Om de kraan in elektrische modus te laten werken moet deze worden aangesloten op een netaansluiting, welke op de meeste bouwplaatsen beschikbaar is. Het systeem kan worden bediend tussen 11A en 32A wat vooraf op het display kan worden ingesteld, zodat er nog energie overblijft voor andere apparatuur ter plaatse. De overtollige energie van de netaansluiting wordt gebruikt om de batterij van de PowerPack® op te laden, zodat deze kan worden gebruikt voor het opvangen van de piekvermogens.

Een kleine 55 kW 3-cilinder dieselmotor met de nieuwste Stage V-emissiecertificering is de belangrijkste energiebron tijdens de hybride modus.

De overtollige energie van de dieselmotor wordt gebruikt om de accu van de PowerPack® op te laden, zodat deze kan worden gebruikt voor het opvangen van de piekvermogens.

